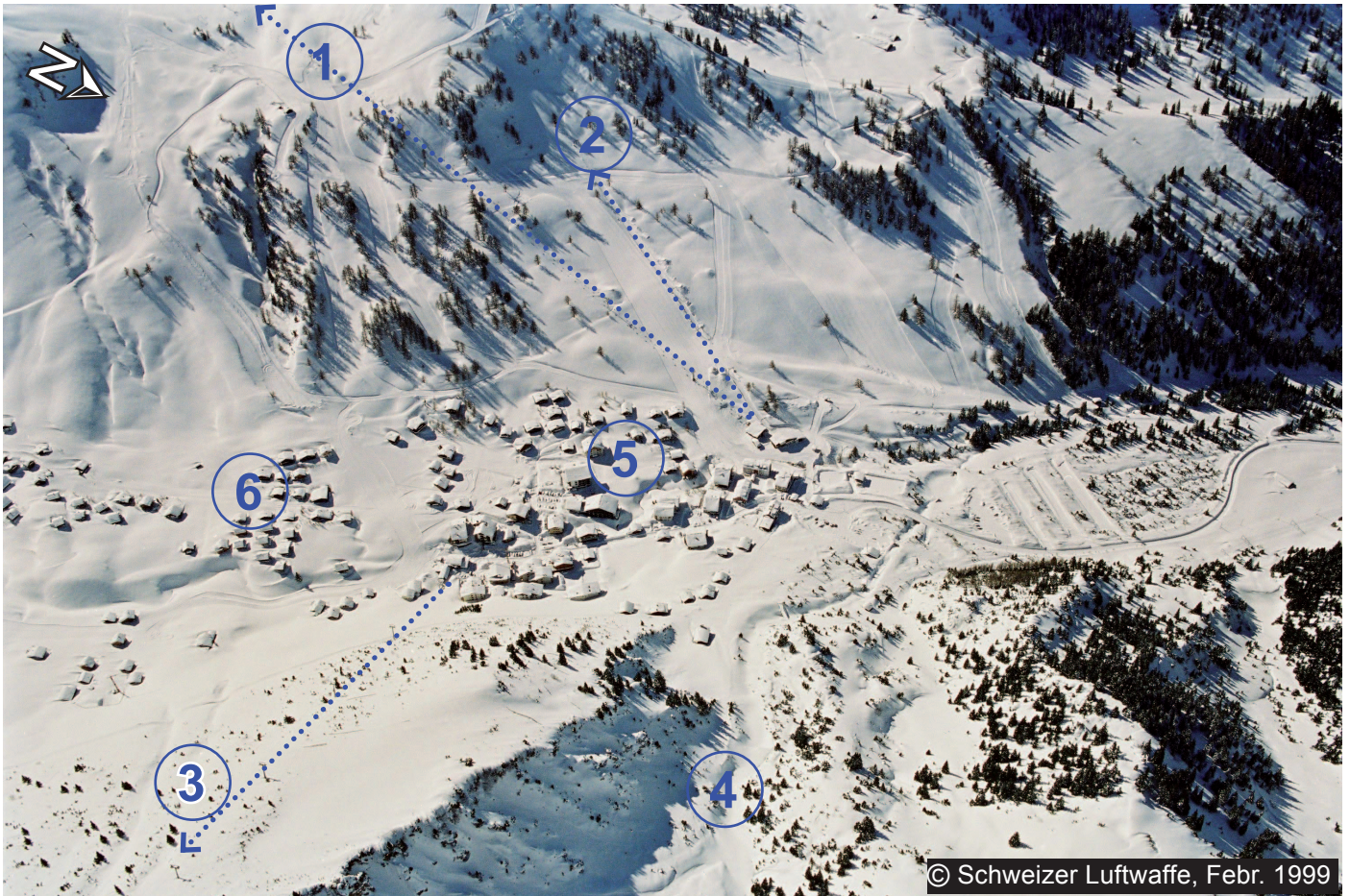
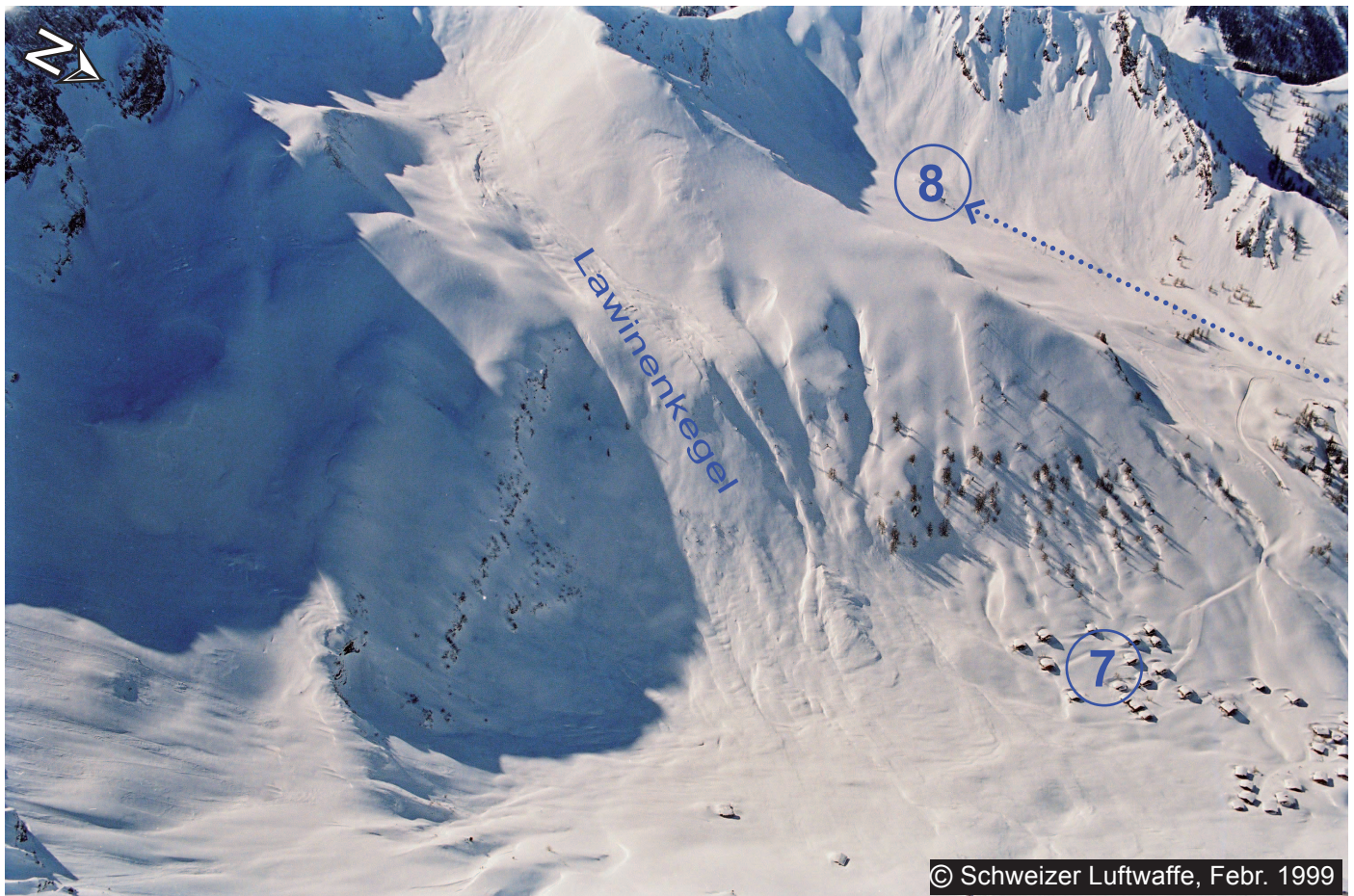


# Erholungs - und Skiort Malbun



- 1 Seilbahn zum Nospitz (Vaduzer Täli)    2 Skilift zur Hohegg    3 Seilbahn Bim Chrüz («Sareis» 2003 m)
- 4 Schlucher    5 Malbun (1600 m)    6 Stafel
- 7 Weiler Heita im Bergtäli (1715 m)    8 Seilbahn von Malbun ins Vaduzer Täli (= Nr. 1) / Tälihöhi



# Malbun, Richtung Sargans, Alvier



- |                             |                              |                |                          |
|-----------------------------|------------------------------|----------------|--------------------------|
| 1 Malbun (1602 m)           | 2 Bim Chrüz (Solarkraftwerk) | 3 Gänglesee    | 4 Steg                   |
| 5 Nospitz (2091 m)          | 6 Pradamee                   | 7 Vaduzer Täli | 8 Hohegg                 |
| 9 Valüna (oberes Saminatal) | 10 Falknisgruppe             | 11 Sargans     | 12 Gonzen                |
| 13 Alvier                   | 14 St. Galler Rheintal       | 15 Alpstein    | 16 Sareiserjoch (2000 m) |
| 17 Ochsenkopf               | 18 Drei Schwestern           | 19 Bergtäli    | 20 Wildhaus              |



## Malbun, Blick Richtung Südosten



1 Malbun  
4 Nenzinger Himmel (A)

2 Bim Chrüz (Sareis)  
5 Schesaplana

3 Sareiserjoch  
6 Rätikon, Prättigau (CH)

© Schweizer Luftwaffe, Nov. 2011

# Valüna (oberes Saminatal)



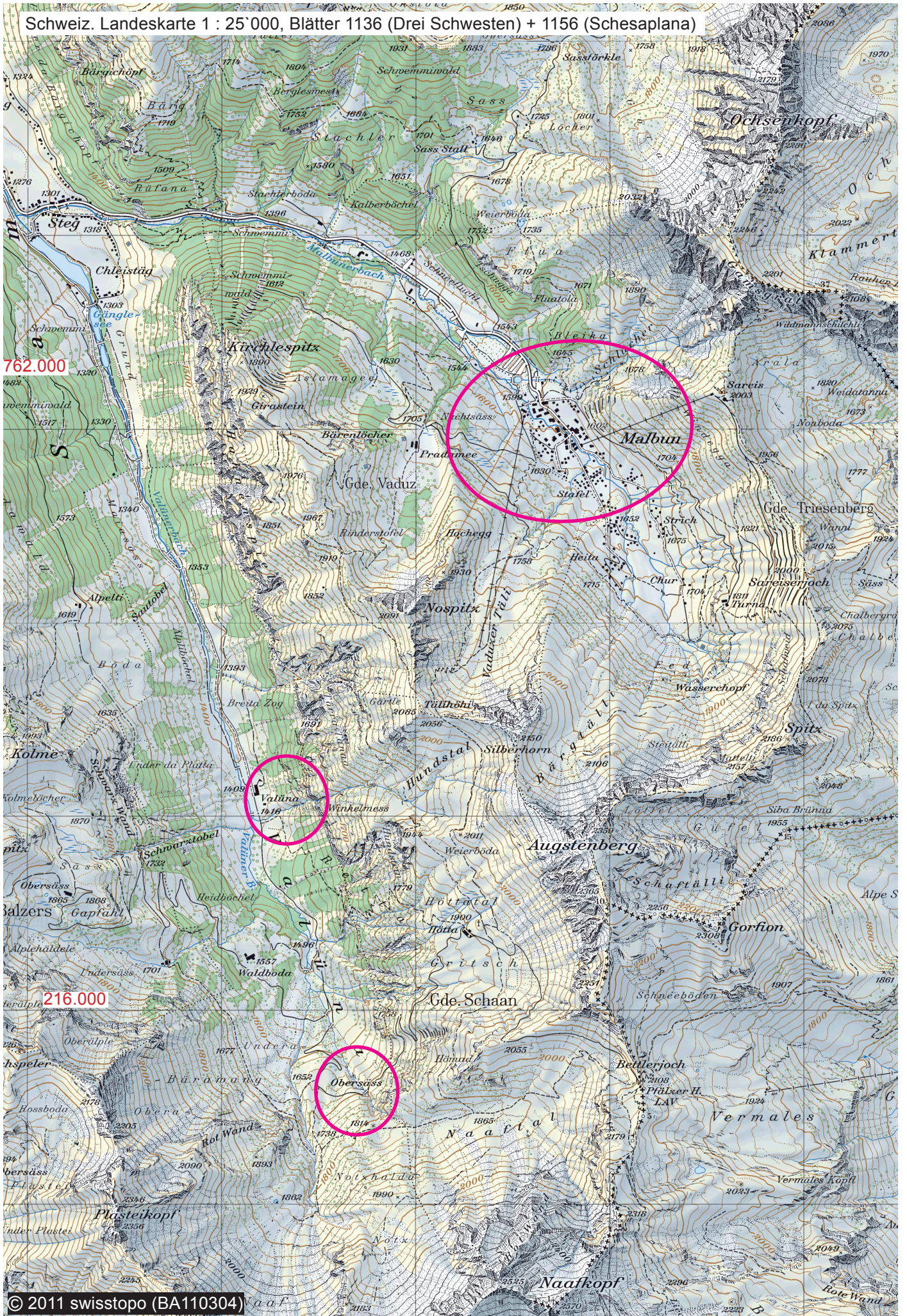
© Schweizer Luftwaffe, Febr. 1999

- |               |                     |                         |                            |                         |             |
|---------------|---------------------|-------------------------|----------------------------|-------------------------|-------------|
| 1 Valüna      | 2 Breita Zog        | 3 Boda                  | 4 Alpeltli                 | 5 Rosengarten           | 6 Untersäss |
| 7 Gapfahl     | 8 Hundstal          | 9 Valünerbach           | 10 ljesfürggli (2348 m)    | 11 Schwarzhorn (2502 m) |             |
| 12 Grauspitz  | 13 Falknis (2560 m) | 14 Plasteikopf (2356 m) | 15 Demmerahöhi (2245 m)    | 16 Rot Wand             |             |
| 17 Mazorahöhi | 18 obera Bärawang   | 19 undera Bärawang      | 20 Obersäss                | 21 Waldboda             |             |
| 22 Naaf       | 23 Notzhalda        | 24 Notz                 | 25 Naaftal zum Bettlerjoch | 26 Gritsch              |             |



© Schweizer Luftwaffe, Febr. 1999

Schweiz. Landeskarte 1 : 25' 000, Blätter 1136 (Drei Schwestern) + 1156 (Schesaplana)



## Die «Drei Schwestern» vom Rheintal her



1 Schaan

4 Industriegebiet «Pfaffmad»

2 «Drei Schwestern»

5 Rheinbrücke nach Buchs (SG)

3 Planken

6 ÖBB-Linie Zürich - Innsbruck

## Die «Drei Schwestern»



© Schweizer Luftwaffe, Nov. 2011

Die «Drei Schwestern» (Vordergrund) mit Blick Richtung Osten (Österreich)



© Schweizer Luftwaffe, Nov. 2011

Die «Drei Schwestern» mit Blick Richtung Westen (Toggenburg, Alpstein, Rheintal)