

Westumfahrung Zürich / A4 Knonaueramt

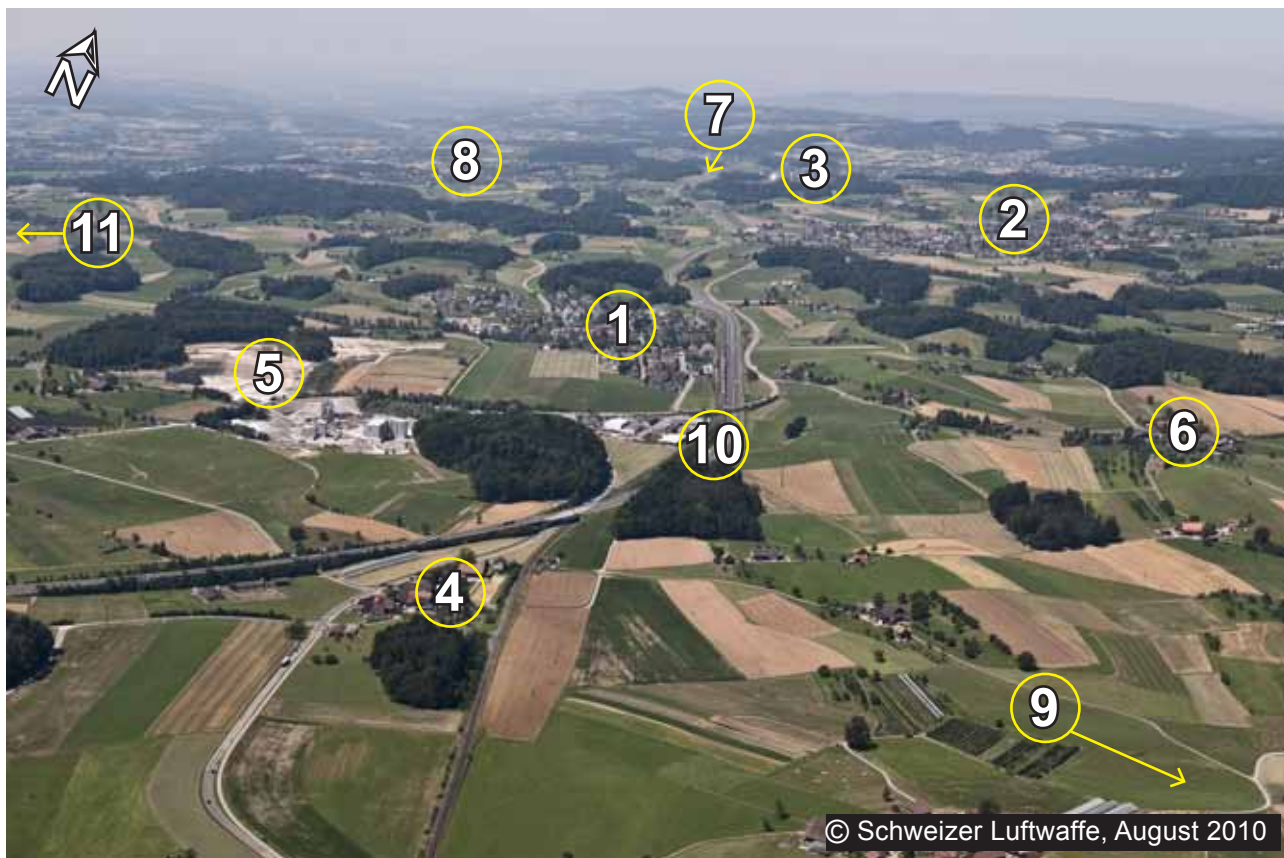
Situation Westumfahrung Zürich - A4 Knonaueramt



Detaillierte Informationen zum Projekt 'Westumfahrung' können auf der Webseite des Kantons Zürich eingesehen werden. Die wichtigsten Eckdaten in Kürze:

- Spatenstich für die **Westumfahrung (A3)** im September 1996
- Drei Projektabschnitte:
 - △ Umfahrung Birmensdorf mit Dreieck Zürich-West
 - △ Uetlibergtunnel
 - △ Verkehrsdreieck Zürich-Süd
- Gesamtkosten der drei Projektabschnitte: 2.85 Mia Franken, wovon 80% durch den Bund und 20% durch den Kanton Zürich getragen.
- **A4 im Knonaueramt** mit Schwerpunkt 'Islisbergtunnel' als letzter Abschnitt in der Verbindung Zug - Zürich.
- Gesamtkosten der A4 im Knonaueramt: 1.38 Mia Franken, wovon 80% durch den Bund und 20% durch den Kanton Zürich getragen.
- Länge Westumfahrung (A3): 10.6 Km, davon 8.4 Km im Tunnel
- Länge der A4 im Knonaueramt: 15.7 Km, davon 4.9 Km im Tunnel

Autobahn A4 im Knonaueramt bei Knonau



- | | | |
|--|-------------------------|------------------------------|
| 1 Knonau | 2 Mettmenstetten | 3 Affoltern am Albis |
| 4 Bibersee | 5 Kiesgrube Chrüzstross | 6 Baaregg |
| 7 Südportal Islisbergtunnel | 8 Obfelden | 9 Richtung Steinhausen |
| 10 Autobahn A4 im Knonaueramt (Zug - Zürich) | | 11 Richtung Reuss / Reusstal |

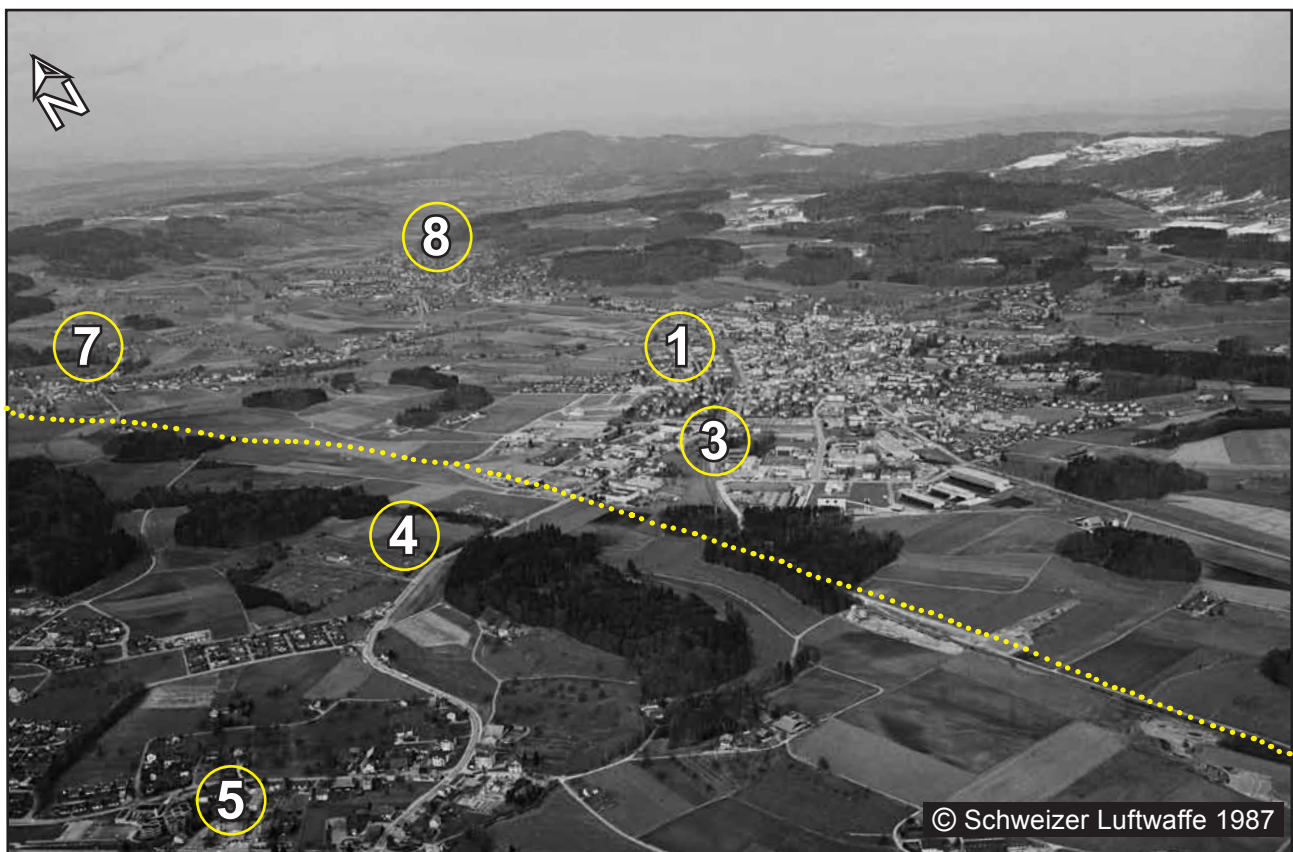
A4 bei Affoltern - Zwillikon

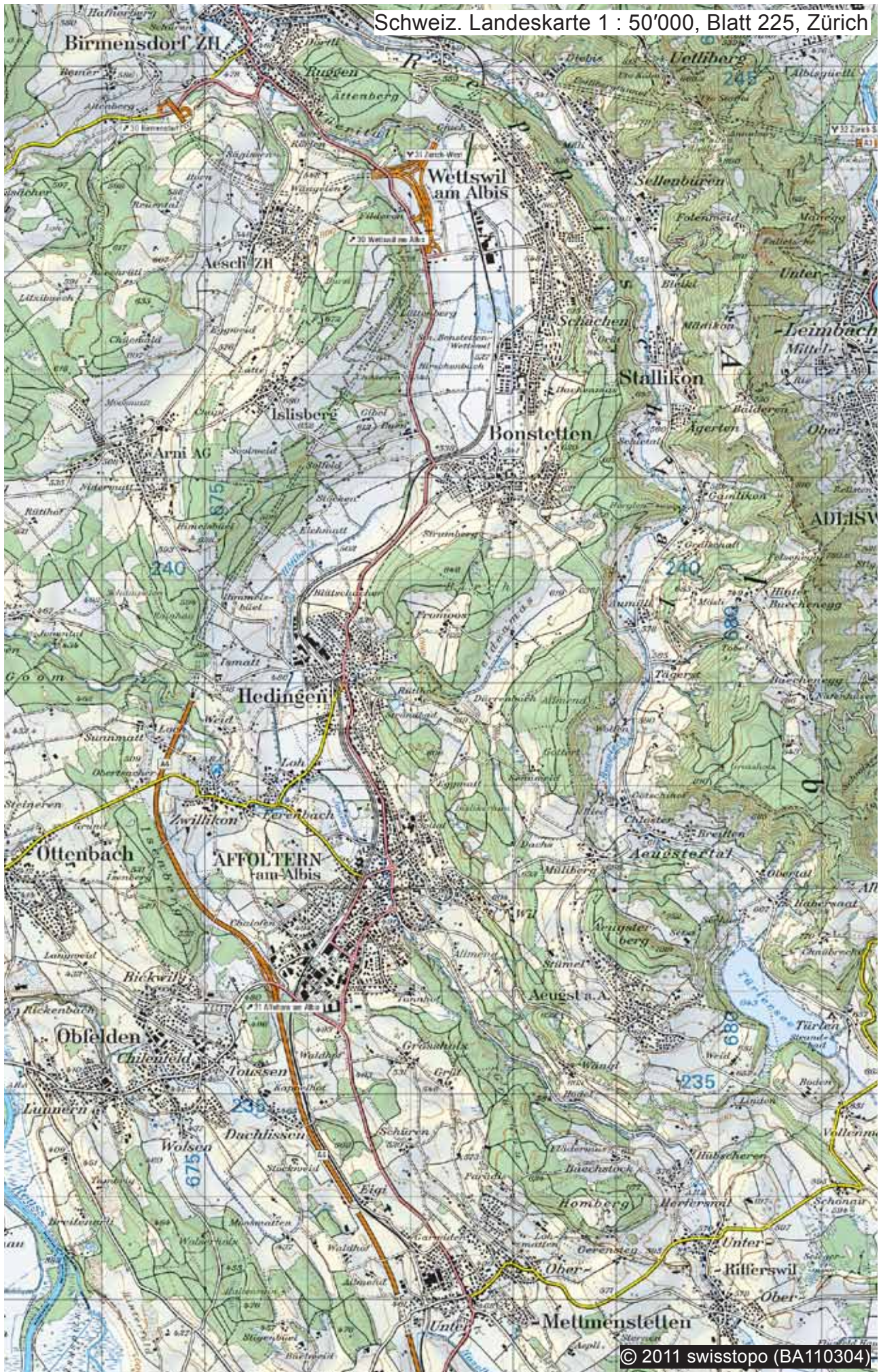


- | | | | | |
|----------------------|-------------------|---------------|--------------------------------|----------------------|
| 1 Affoltern a. Albis | 2 A4 Zug - Zürich | 3 SBB - Linie | 4 Strasse nach Obfelden | 5 Toussen - Obfelden |
| 6 Bickwil | 7 Zwillikon | 8 Hedingen | 9 Süd - Portal Islisbergtunnel | 10 Arni - Islisberg |

..... ungefährer Verlauf der A4

Affoltern am Albis (1987) vor dem Bau der A4





Verkehrsdreieck Wettswil (Zürich - West)



1 Portal Aeschertunnel
(nach Birmensdorf)

2 Westportal Wanneboden
(‘Filderen’; nach Zürich - Brunau)

3 Portal Isisbergtunnel
(nach Zwillikon / Affoltern)

4 Anbindung ans Hauptstrassen -
Netz (Anschluss Wettswil)

5 Wettswil am Albis

6 Uitikon

7 Birmensdorf

8 Waldegg

9 Ringlikon

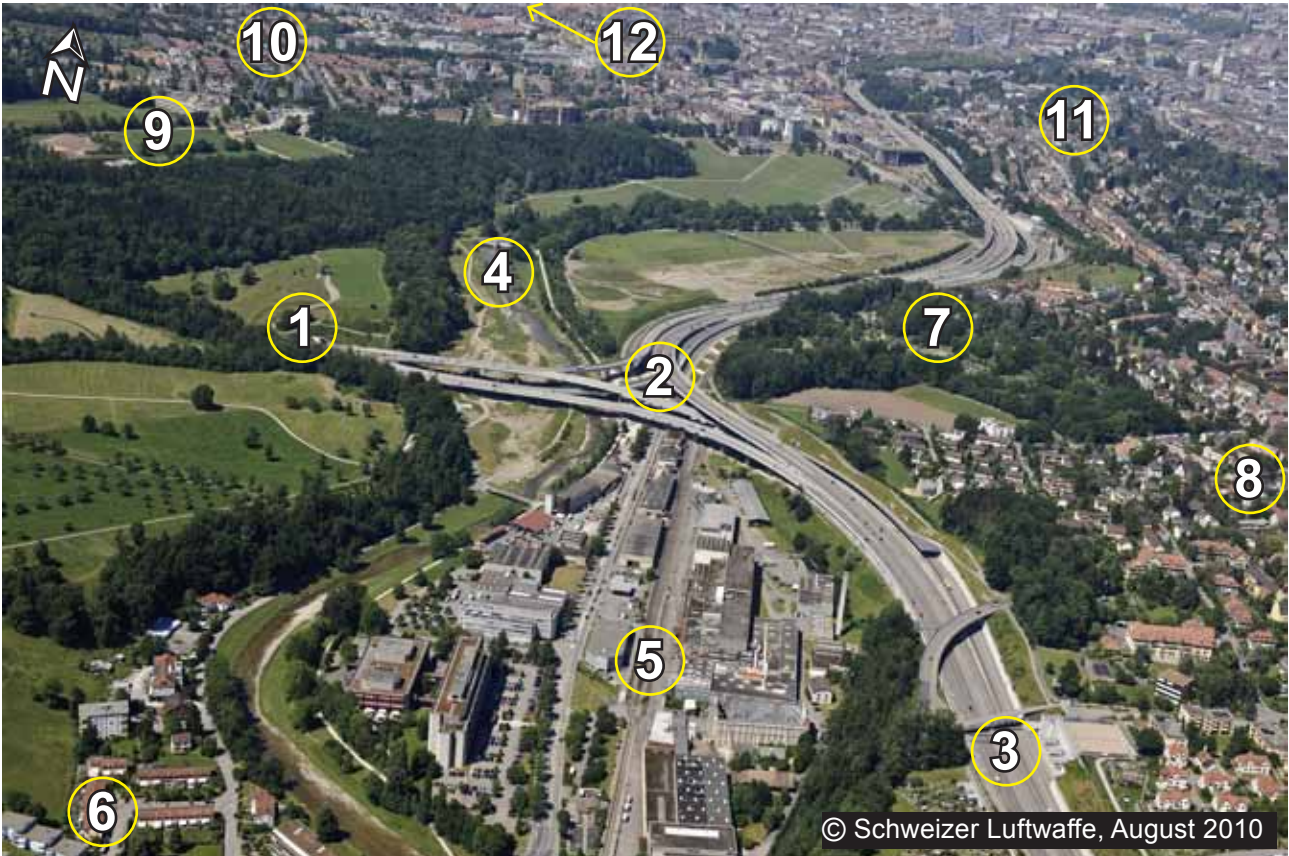
10 Albisrieden (Zürich)

11 SBB Birmensdorf-Adliswil

12 Be- und Entlüftung A4



Verkehrsdreieck Zürich - Süd (Brunau)



- | | |
|---|-----------------------------|
| 1 Uetliberg - Ostportal 'Gänziloo' (nach Wettswil, Dreieck ZH - West) | 2 Dreieck ZH - Süd (Brunau) |
| 3 Autobahn A3 Chur - Zürich | 4 Sihl |
| 6 (Unter-) Leimbach | 7 Friedhof Manegg |
| 9 Albisgüetli | 10 Friesenberg |
| 12 Zürich - Wiedikon | 13 Richtung Zürich |
| | 14 Richtung Chur |
| | 5 S-Bahn-Station Manegg |
| | 8 Wollishofen |
| | 11 Zürich - Enge |



Baustelle Verkehrsdreieck Zürich - Süd (Brunau) am 19. April 2008



© Schweizer Luftwaffe, April 2008

1 Uetlibergtunnel (Ostportal «Gänzilo»)

2 Überdeckung Entlisberg (500 m)

Zwischen 2000 und 2008 wurde der 4.43 Km lange Uetlibergtunnel mit einem Kostenaufwand von 1.17 Milliarden Franken errichtet. Er unterquert die Obere Süsswassermolasse der Basis des Uetliberges mit harten Sandsteinbänken und weichen Mergellagen. An den Portalen durchfuhren die Maschinen heterogenes Moränenmaterial. Es fielen 1.7 Millionen Kubikmeter Aushub- und Ausbruchsmaterial an. Der Tunnelvortrieb startete vom Reppischtal aus in beide Richtungen.

Detaillierte Informationen zu Grossprojekten finden sich unter der Webseite der Baudirektion des Kantons Zürich: ► <http://www.tba.zh.ch/internet/baudirektion/tba/de/verkehrswege/grossvorhaben.html>

1 Westportal

2 Ostportal

3 Reppischtal

4 Uetlibergtunnel



Schweiz. Landeskarte 1 : 25'000, Blatt 1091, Zürich

© 2011 swisstopo (BA110304)

Autobahn A3 Chur - Zürich bei Adliswil, mit Blick auf den Uetliberg



- | | | |
|--|---|----------------------------------|
| 1 Adliswil | 2 Sihl | 3 Oberleimbach |
| 4 Mittelleimbach | 5 Unterleimbach | 6 Uetliberg (Kulm; 869,2 M.ü.M.) |
| 7 Wollishofen | 8 Ostportal 'Gänziloo' der Westumfahrung (Zürich - Süd) | |
| 9 Uetlibergtunnel zum Verkehrsdreieck Wettswil (Zürich - West) | 10 A3 Richtung Chur | |

Fazit (Mitte September 2011)

Seit eineinhalb Jahren führt die A4 durchs Säuliamt / Knonaueramt, über die Westumfahrung und durch den Uetlibergtunnel an Zürich vorbei. Aufgrund der Auswertung zahlreicher Messstellen fährt über die Hauptstrasse Birmensdorf - Affoltern - Mettmenstetten 65 % weniger Durchgangsverkehr als vor der Eröffnung der Westumfahrung. Der Verkehr durchs Sihltal nach Zürich hat um 68 % abgenommen. Auch die Zürcher Westtangente profitiert von der Westumfahrung mit einer Abnahme von 53 %. Das Verkehrsaufkommen auf der A4 durchs Säuliamt / Knonaueramt beträgt 50'000 Fahrzeuge, durch den Uetlibergtunnel 60'000 und über die Westumfahrung zum Limmattaler-Kreuz 70'000 Fahrzeuge pro Tag.

Mit der neuen Autobahn ist das Knonaueramt als Wohnregion aufgewertet worden und gilt als bezahlbare Alternative zur «Goldküste» oder zum linken Zürichseeufer.

(Quelle: Tagesanzeiger vom 14. 9. 2011)